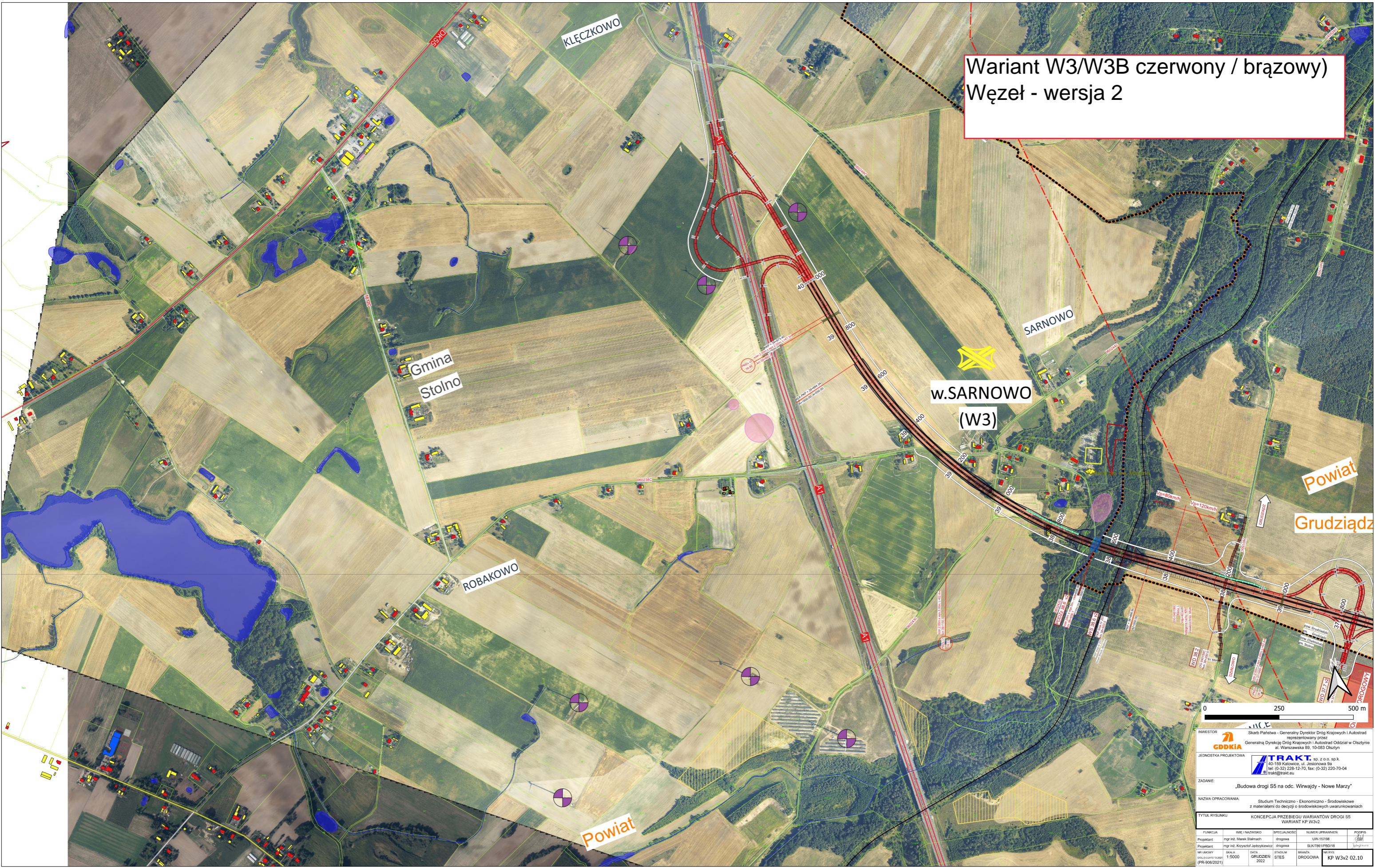


Wariant W3/W3B czerwony / brązowy)  
 Węzeł - wersja 2



INWESTOR		Skarb Państwa - Generalny Dyrektor Dróg Krajowych i Autostrad reprezentowany przez Generalną Dyрекcyję Dróg Krajowych i Autostrad Oddział w Olsztynie al. Warszawska 89, 10-083 Olsztyn			
JEDNOSTKA PROJEKTOWA		 <b>TRAKT</b> sp. z o.o. 40 k. 140-159 Katowice, ul. Jesionowa 9a tel: (0-32) 228-12-70, fax: (0-32) 220-70-04 trakt@trakt.eu			
ZADANIE: „Budowa drogi S5 na odc. Wirwajdy - Nowe Marzy”					
NAZWA OPRAWOWANIA: Studium Techniczno - Ekonomiczno - Środowiskowe z materiałami do decyzji o środowiskowych uwarunkowaniach					
TYTUŁ RYSUNKU: KONCEPCJA PRZEBIEGU WARIANTÓW DROGI S5 WARIANT KP W3V2					
Funkcja	Imię i Nazwisko	Specjalność	Numer uprawnień	Podpis	
Projektant	mgr inż. Marek Stalmach	drogowca	UW-157/98		
Projektant	mgr inż. Krzysztof Jędrzejewicz	drogowca	SK7861/PB/16		
Nr Liniowy	Skala	Data	Stanowisko	Branża	Drogowa
040.03.01.01.01 (PR-06/2021)	1:5000	2022	STES	DROGOWA	KP W3V2.02.10

