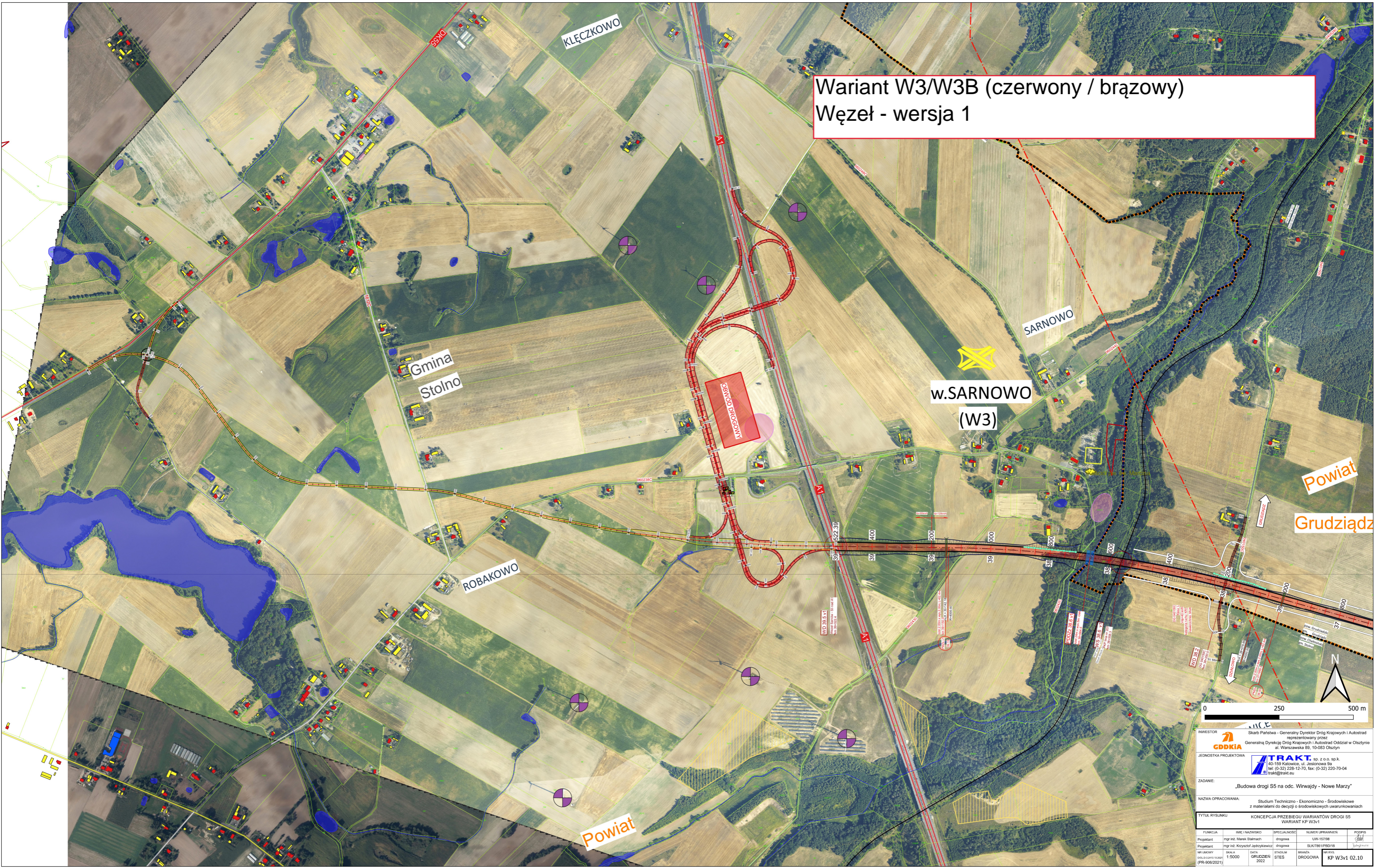


**Wariant W3/W3B (czerwony / brązowy)  
Węzeł - wersja 1**



INWESTOR		Skarb Państwa - Generalny Dyrektor Dróg Krajowych i Autostrad reprezentowany przez Generalną Dyрекcyję Dróg Krajowych i Autostrad Oddział w Olsztynie al. Warszawska 89, 10-083 Olsztyn			
JEDNOSTKA PROJEKTOWA		<b>TRAKT</b> sp. z o.o. 40-159 Katowice, ul. Jesionowa 9a tel. (0-32) 228-12-70, fax: (0-32) 220-70-04 trak@trak.eu			
ZADANIE: „Budowa drogi S5 na odc. Wirwajdy - Nowe Marzy”					
NAZWA OPRACOWANIA: Studium Techniczno - Ekonomiczno - Środowiskowe z materiałami do decyzji o środowiskowych uwarunkowaniach					
TYTUŁ RYSUNKU: KONCEPCJA PRZEBIEGU WARIANTÓW DROGI S5 WARIANT KP W3v1					
Funkcja	Imię i Nazwisko	Specjalność	Numer Licencji	Podpis	
Projektant	mgr inż. Marek Stalmach	drogowca	UW-157/98		
Projektant	mgr inż. Krzysztof Jędrzejewicz	drogowca	SKL7861PDS/16		
Nr Liniowy	Skala	Data	Stadium	Branża	Nr rys. / Nazwa
040.03.01.01 (PR-006/2021)	1:5000	GRUDZIEŃ 2022	STES	DROGOWIA	KP W3v1.02.10