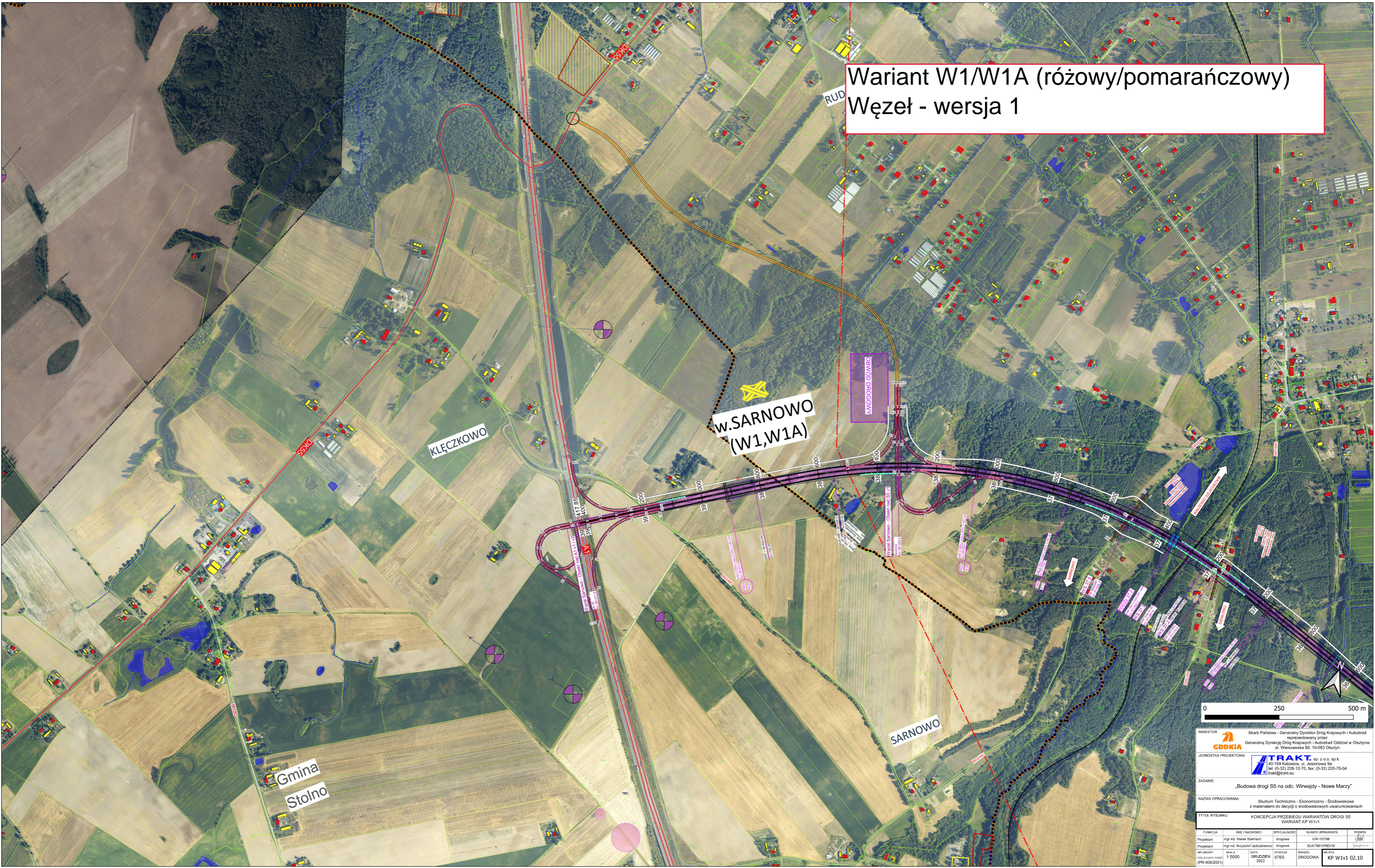


Wariant W1/W1A (różowy/pomarańczowy)  
Węzeł - wersja 1



0 250 500 m

INWESTOR: Skarb Państwa - Generalny Dyrektor Dróg Krajowych i Autostrad  
 reprezentowany przez:  
 Generalną Dyрекcyję Dróg Krajowych i Autostrad Oddział w Olsztynie  
 al. Warszawska 89, 10-083 Olsztyn

JEDNOSTKA PROJEKTOWA: **TRAKT** sp. z o.o. 40 k.  
 140-159 Katowice, ul. Jesionowa 5a  
 tel: (0-32) 228-12-70, fax: (0-32) 220-70-04  
 trakt@trakt.eu

ZADANIE: „Budowa drogi S5 na odc. Wirwajdy - Nowe Marzy”

NAZWA OPRAWOWANIA: Studium Techniczno - Ekonomiczno - Środowiskowe  
 z materiałami do decyzji o środowiskowych uwarunkowaniach

TYTUŁ RYSUNKU: KONCEPCJA PRZEBIEGU WARIANTÓW DROGI S5  
 WARIANT KP W1V1

FUNKCJA	IMIĘ I NAZWISKO	SPECJALNOŚĆ	NUMER LICZBY	PODPIS
Projektant	mgr inż. Marek Stalmach	drogowa	UW-157/98	
Projektant	mgr inż. Krzysztof Jędrzejewicz	drogowa	SLK7861PDS/16	
NR LICZBY	SKALA	DATA	BRANŻA	NR RYS.
040-000001-0001	1:5000	GRUDZIEŃ 2022	DRÓGOWA	KP W1V1 02.10